

MICHIGAN STATE
UNIVERSITY



MINAG/DE

Agricultura e pobreza em Moçambique

Seminário sobre Padrões de pobreza em Moçambique:
Desafios e novas opções de políticas
Universidade Eduardo Mondlane, Maputo 28 de Novembro

Benedito Cunguara



Porque apostar na agricultura?

- Fonte de rendimento para maioria da população Moçambicana (cerca de 80%)
- Contributo no PIB, cerca de 20-25%
- Principal força motriz da redução da pobreza 1996-2002
- A falta de crescimento agrícola foi um dos factores que determinou a estagnação dos níveis de pobreza 2002-2008

Cometimento do governo

- Desenvolvimento agrícola importante componente do PARP
- Moçambique e outros países africanos comprometeram-se a investir mais de 10% da despesa total na agricultura: CAADP
- Contudo, a meta de 10% ainda não foi alcançada e produtividade permanece baixa

CAADP Pilar I: Gestão de Recursos Naturais (terra e água)

Área cultivada

	2005	2006	2007	2008	2012
Área média cultivada por AF (ha)	1.8	1.6	1.6	1.6	1.4
Área total cultivada ('000 ha)	6084	5462	5643	5958	5288

- Desafios:
 - Apenas cultivados 15% do potencial de terra arável
 - Êxodo rural e doenças (HIV/SIDA no geral, e incidência de malária maior durante a época de lavoura)
 - Baixo uso de tractor (apenas 1,4% em 2008)
 - Baixo uso da tracção animal ao norte do rio Zambeze
- Para reverter a tendência: Investimentos em tracção animal, tractorização e centros de serviços; Investimentos na saúde (humana e animal)

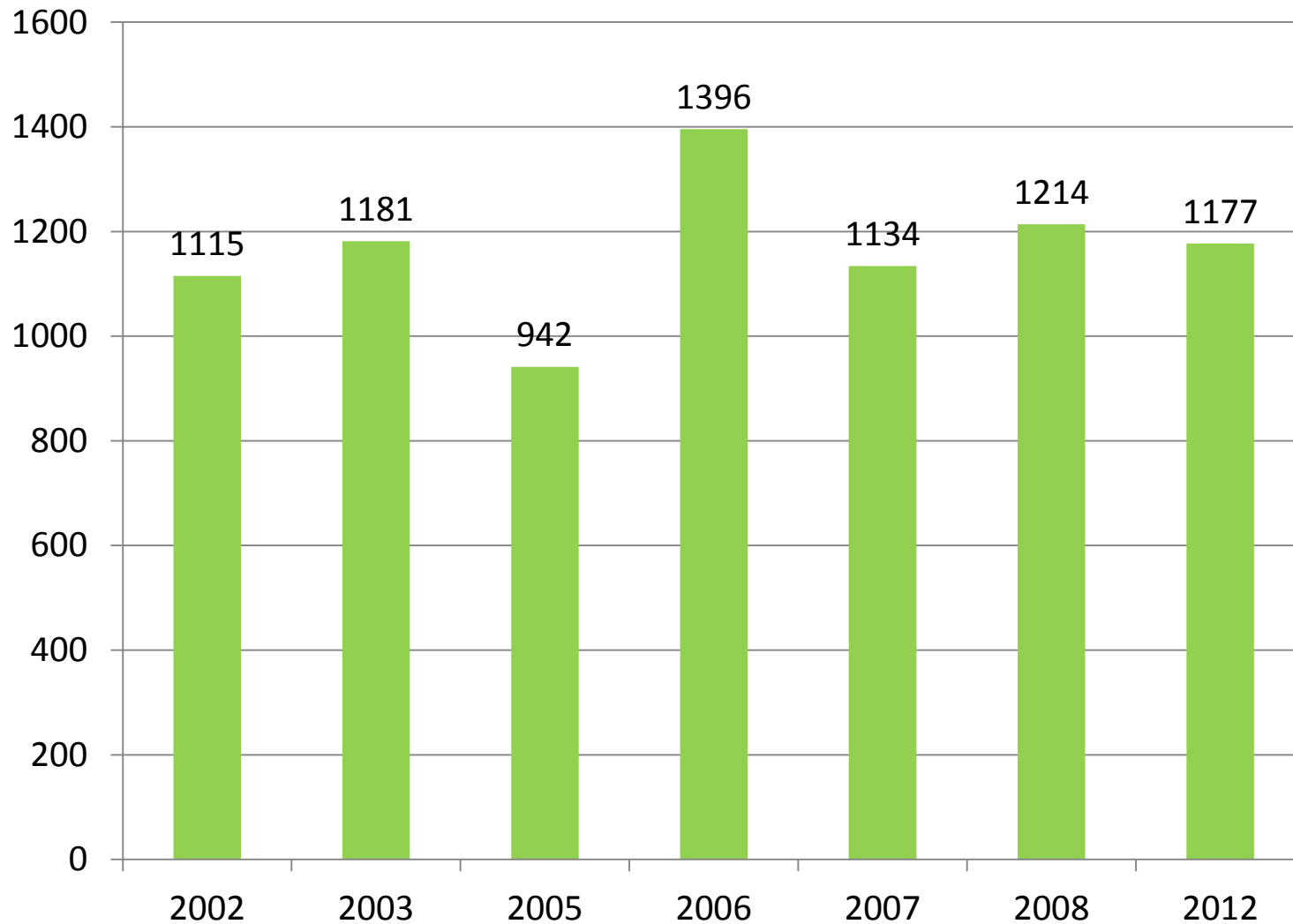
Inventário sobre principais culturas irrigadas

Descrição	Norte		Centro		Sul		Total	
	Ha	%	Ha	%	Ha	%	Ha	%
Cana-de-açúcar	0	0	13799	85	10059	43	23858	60
Horticultura	301	100	210	1	6500	28	7011	18
Arroz	0	0	480	3	3650	16	4130	10
Tabaco	0	0	445	3	0	0	445	1
Citrinos	0	0	370	2	0	0	370	1
Outras	0	0	953	6	3036	13	3989	10
Total	301	100	16257	100	23245	100	39803	100

Áreas de rega construídas ou reabilitadas 2004-09

Província	2001/02 (ha)	Áreas irrigadas (hectares)						Total (ha)
		2004	2005	2006	2007	2008	2009	
Maputo	908	876	324	980	60	517	82	3747
Gaza	7867	930	1520	598	2300	500	1432	15147
I'bane	247	90	420	452	821	143	201	2374
Tete	373				20	10	13	416
Sofala	112		40	75	110	133	39	509
Manica	1126		192	283		70		1671
Zambézia	965		18	54	45	45	200	1327
Nampula	352	20		119	70	1	57	619
Niassa	7			15	94	359	15	490
C. Delgado	84						23	107
Total	12041	1916	2514	2576	3520	1778	2062	26407

Produção de Milho (000 ton)



Distribuição percentual da produção de milho

Ano	Quartil 1	Quartil 2	Quartil 3	Quartil 4	Quartil 5
1996	1.78	5.29	9.51	20.06	63.36
2002	1.23	5.62	11.49	22.45	59.21
2003	0.97	5.16	11.83	22.24	59.81
2005	0.14	3.9	10.54	22.6	62.82
2006	1.39	5.71	11.26	22.85	58.78
2007	0.86	5.22	11.35	22.29	60.29
2008	1.39	5.49	12.3	20.17	60.65

60% da população produz menos de 20% da produção total de milho

CAADP Pilar II: Infra-estruturas e comercialização

Comercialização agrícola constrangida por:

- Fraca infra-estrutura de estradas
- Fraco armazenamento e agro-processamento
 - Maior parte dos investimentos em agro-processamento localizam-se longe dos locais de maior produção, i.e., sul
- Fraca ligação sul-norte em termos de transporte
- Ao contrário do tabaco e algodão, muitas culturas não possuem um mercado garantido

CAADP Pilar III: Segurança alimentar

Actuais desafios de segurança alimentar

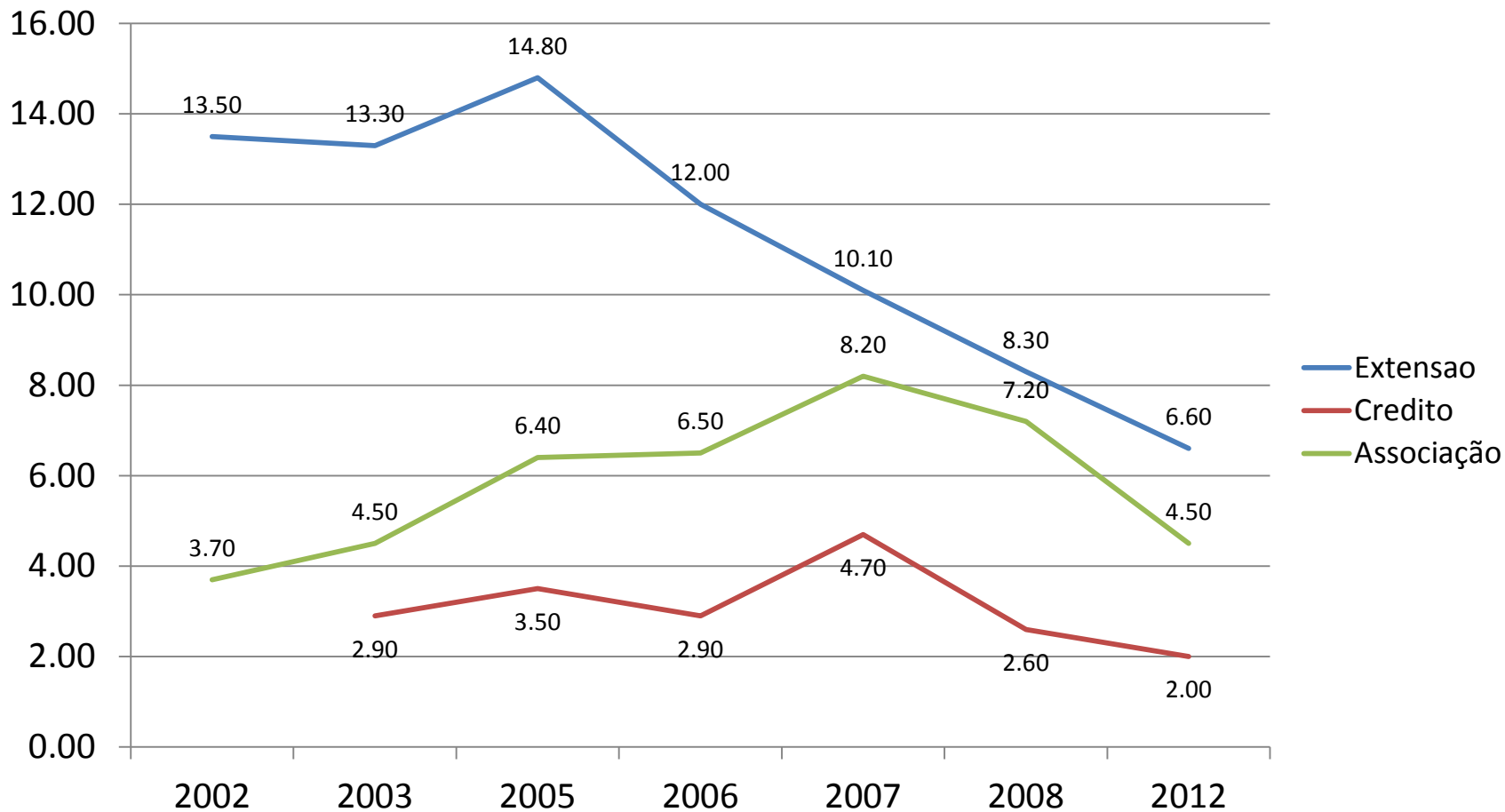
- Desnutrição permanece elevada, mesmo em zonas de elevada produção
- Necessário investir em “food safety” (e.g., combate de aflotoxinas, konzo, etc).
- Necessário investir em educação nutricional
- Necessário investir em processamento e armazenamento

CAADP Pilar IV: Investigação e adoção de tecnologias melhoradas

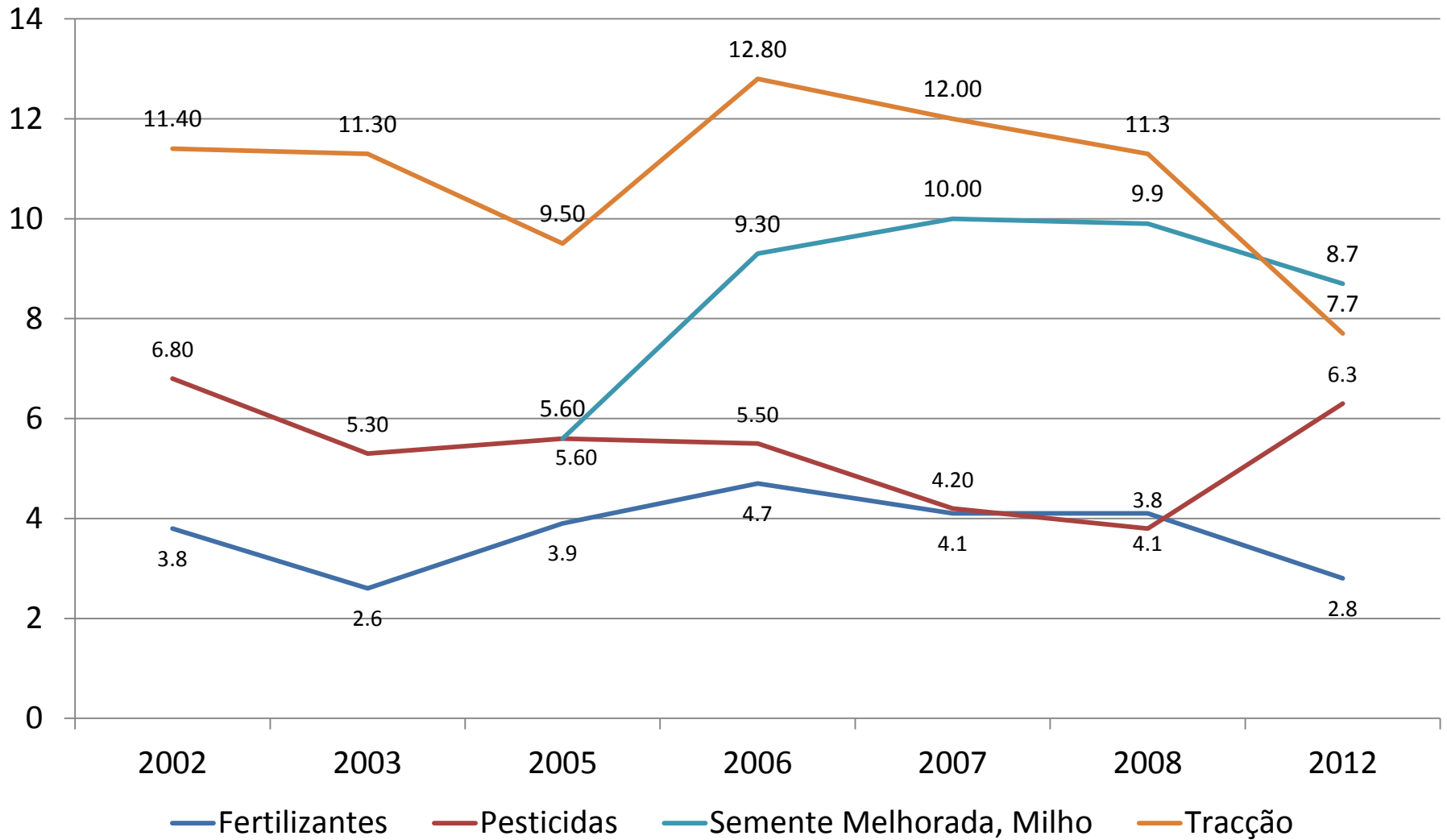
Pesquisa agro-pecuária

- Redução do número de pesquisas do MINAG/DAP
 - No período 2000-05, DAP publicou 24 relatórios de pesquisa e 27 sínteses de políticas
 - No período 2005-10, apenas publicou 12 relatórios de pesquisa e 13 sínteses de políticas
- MPD/DNEAP publicou 21 relatórios em 2007, 12 em 2008, 9 em 2009, e em 2010 publicou o menor número de relatórios desde 2002
- Uma das causas da redução de publicações é a perda de quadros nessas instituições

Acesso aos serviços e crédito (%)



Uso de insumos (%)



Novas opções de políticas devem incluir investimentos em:

- Tracção animal:
 - Formação, erradicação da mosca tsé-tsé, extensão rural, tanques carracicidas, etc.
- Infra-estruturas:
 - Estradas terciárias e secundárias, pontes, electrificação rural para agro-processamento, regadios, etc.
- PARPs regionais: PARP sul, PARP centro, PARP norte
- Pesquisa agro-pecuária
- ...

Literatura consultada

- Análise situacional, constrangimentos e oportunidades para o crescimento agrário em Moçambique. Relatório de Pesquisa #73P. Disponível em:
<http://fsg.afre.msu.edu/mozambique/RP73P.pdf>
- Apresentação do Conselho Coordenador do MINAG, Inhassoro, 17-19 de Julho 2013

Obrigado

- Benedito Cunguara
- cunguara@gmail.com