

DIAGNÓSTICO MULTISSECTORIAL PARA GUIAR DEFINIÇÃO DE PRIORIDADES NO PROGRAMA NACIONAL DE ALIMENTAÇÃO ESCOLAR (PRONAE)

Projecto Trilateral Complementar (Moçambique/Brasil/EUA)
Reunião do Conselho Técnico

Benedito Cunguara, Jenny Cairns e Jaquelino Massingue
Maputo, 6 de Maio de 2015

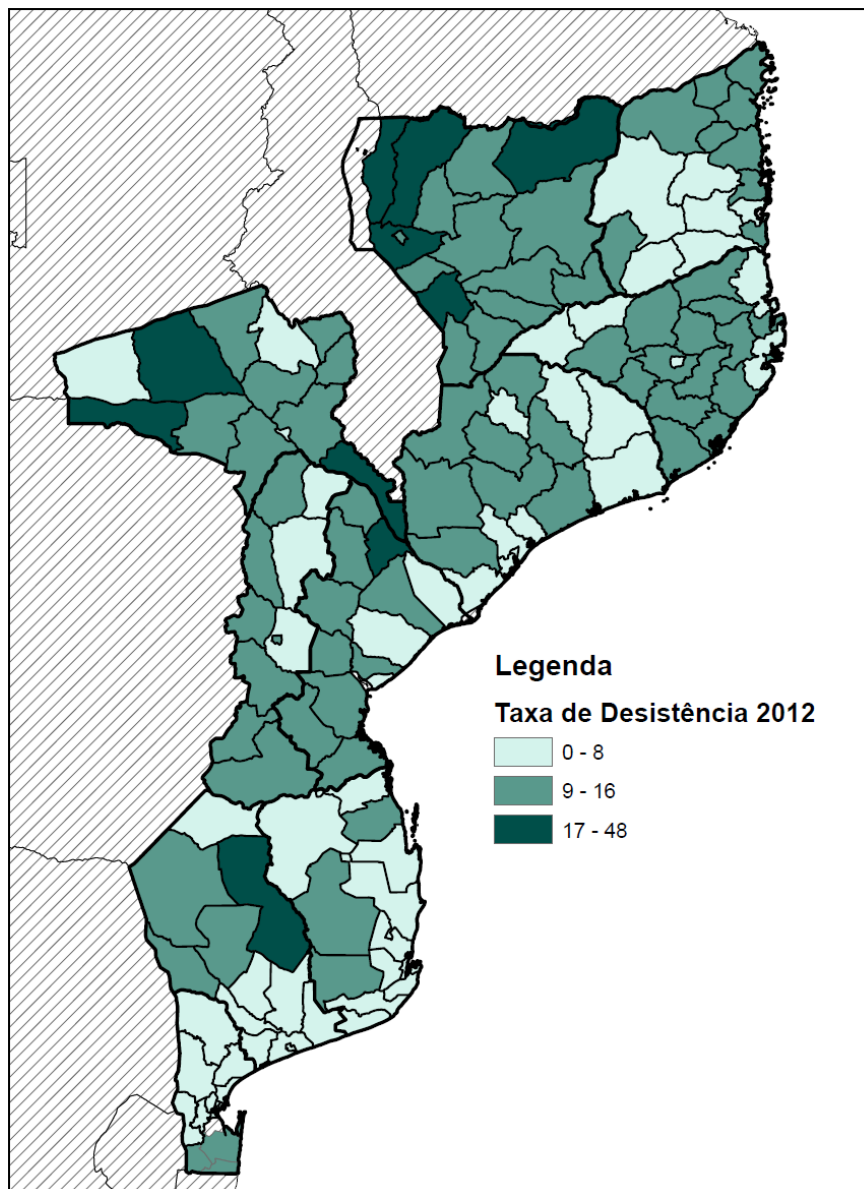
Base de dados multissectorial

- Combinação de bases de dados de quatro fontes:
 - Agricultura (Trabalho de Inquérito Agrícola)
 - Educação (Educ Stat e Carta Escolar)
 - Saúde (Inquérito Demográfico de Saúde)
 - Consumo e despesas (Inquérito aos Orçamentos Familiares)

Objectivo

- Apresentação de resultados preliminares relevantes ao PRONAE
 - Saúde/nutrição, educação, pobreza e agricultura

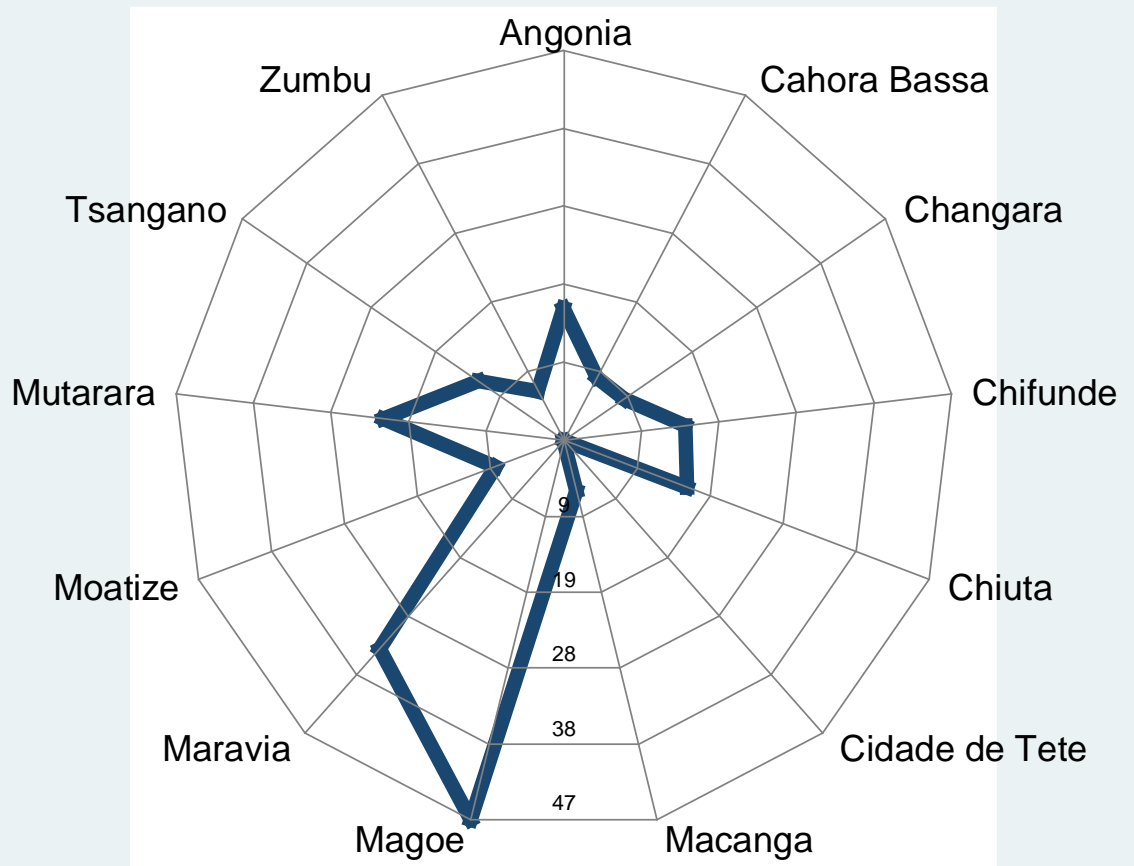
Taxa de desistência em 2012 (%)



Desistências maiores nas províncias de Niassa e Tete

Desistências menores nas cidades/ zonas urbanas

Taxa de desistência província de Tete (%)



— Taxa de desistência em 2012

Cidade de Tete: Zona urbana

Magoe: Zona rural

Taxa de desistência em Niassa (%)

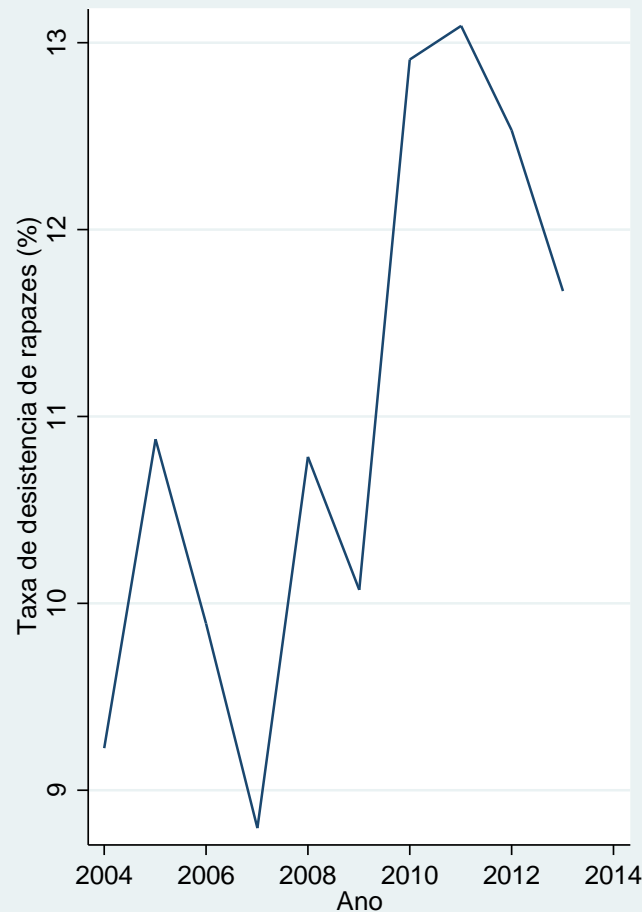
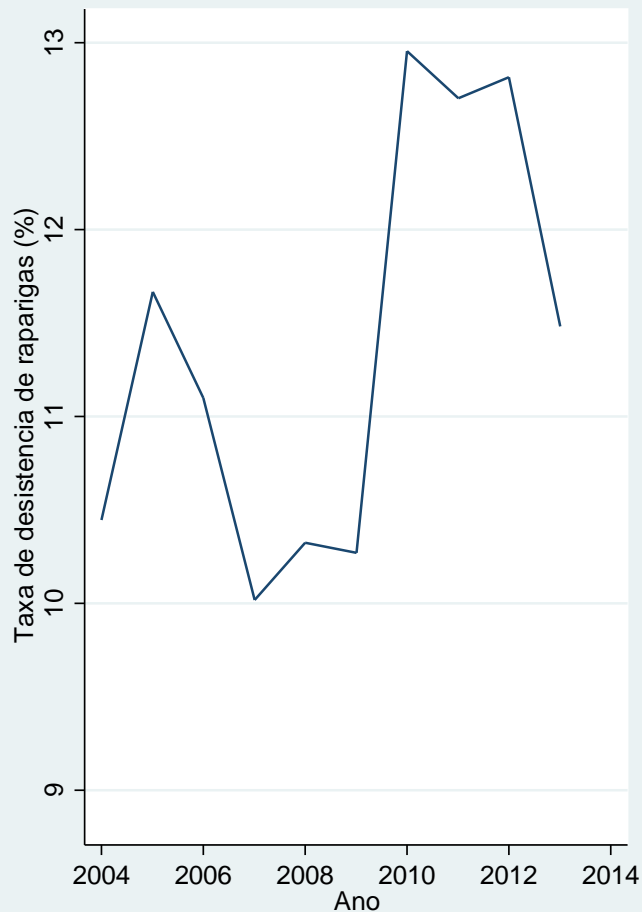


Cidade de Lichinga:
Zona urbana

Mecula:
Zona rural

Actividades do PRONAE nas zonas rurais e urbanas devem ser as mesmas?

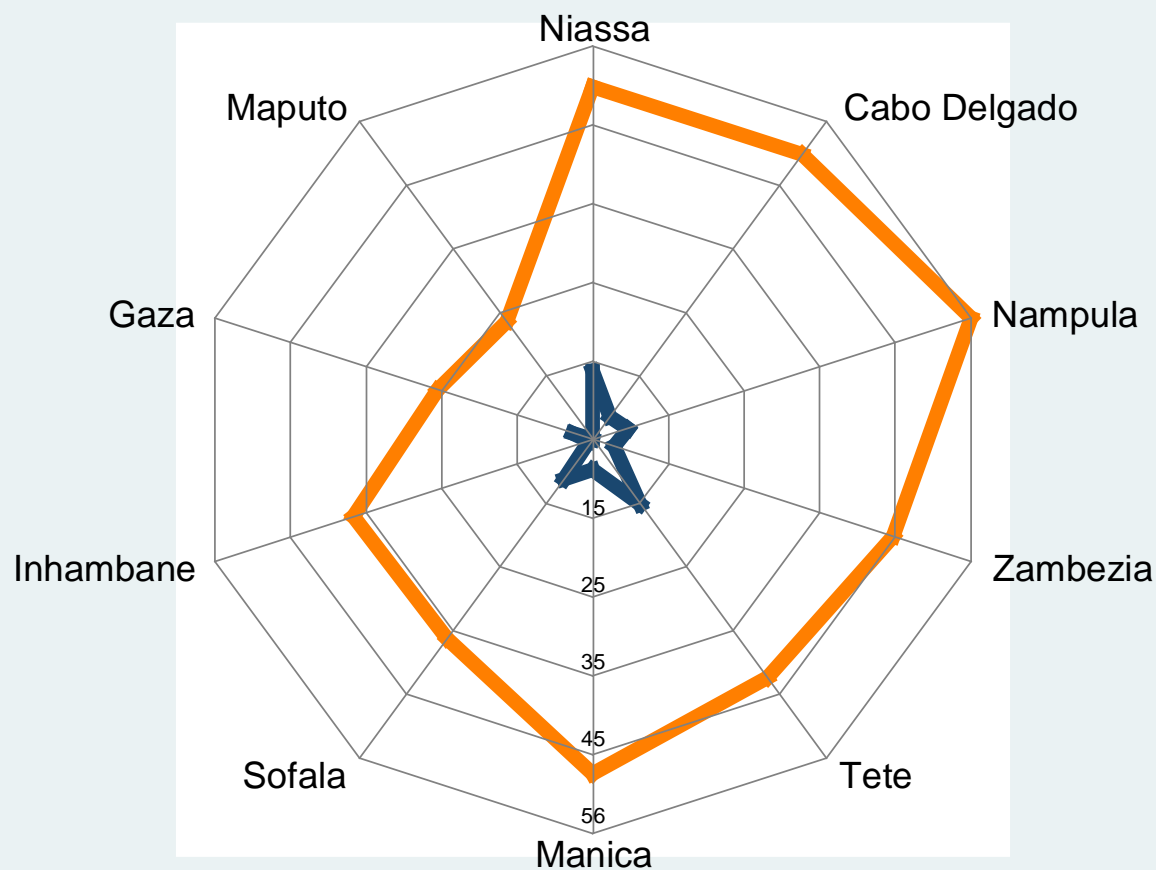
Tendências nas taxas de desistência por sexo do aluno (EP2)



Desistência maior para alunas do que alunos

Devemos diferenciar actividades do PRONAE entre alunos e alunas?

Taxa de desistência (2012) versus Desnutrição crónica (2011)



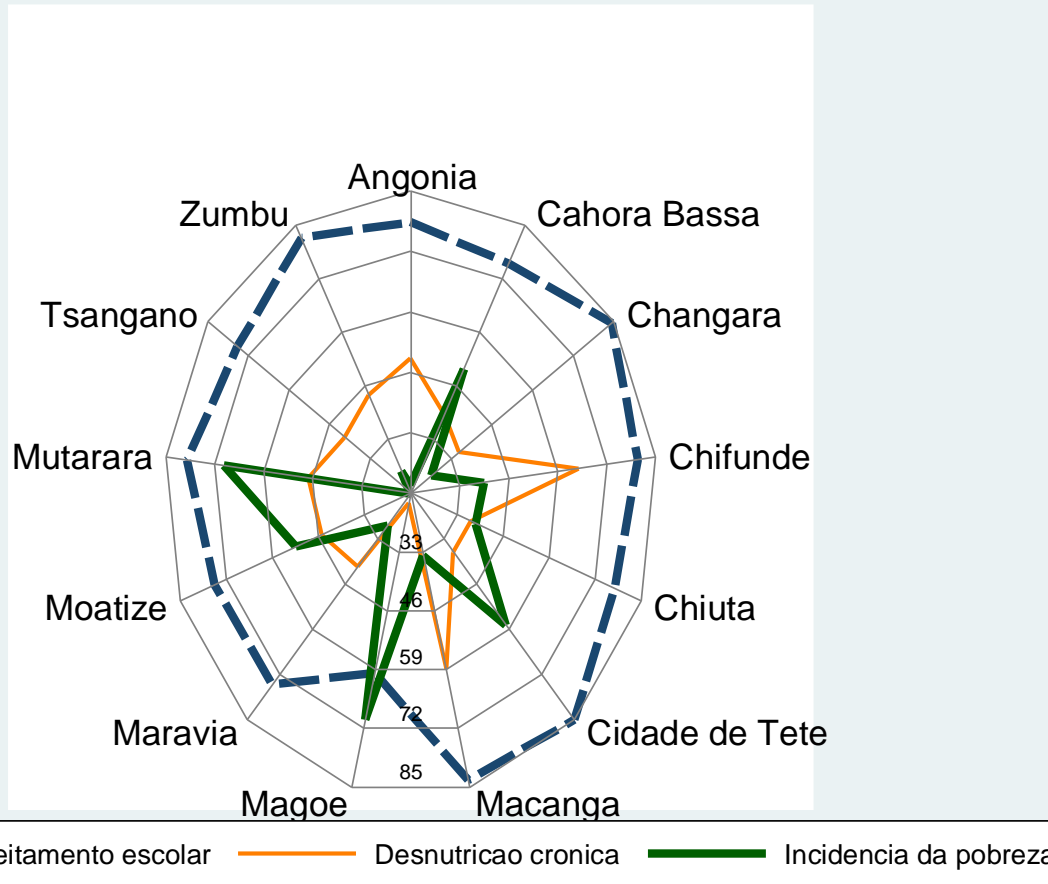
Desistência menor quanto menor for desnutrição crónica, e.g. Gaza e Maputo

Desistência e desnutrição crónica menores na zona sul

■ Taxa de desistência em 2012 ■ Desnutrição crónica em 2011

Center is at 5.1

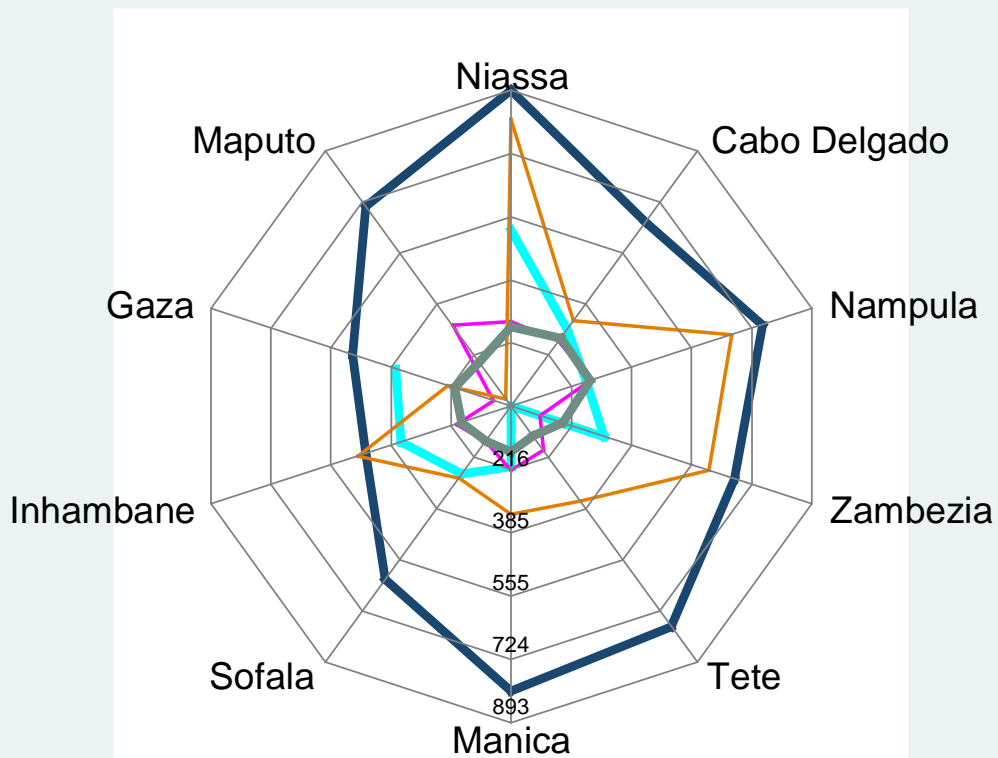
Pobreza, aproveitamento escolar e desnutrição crónica em Tete (%)



Aproveitamento escolar menor onde há mais pobreza (Magoe)

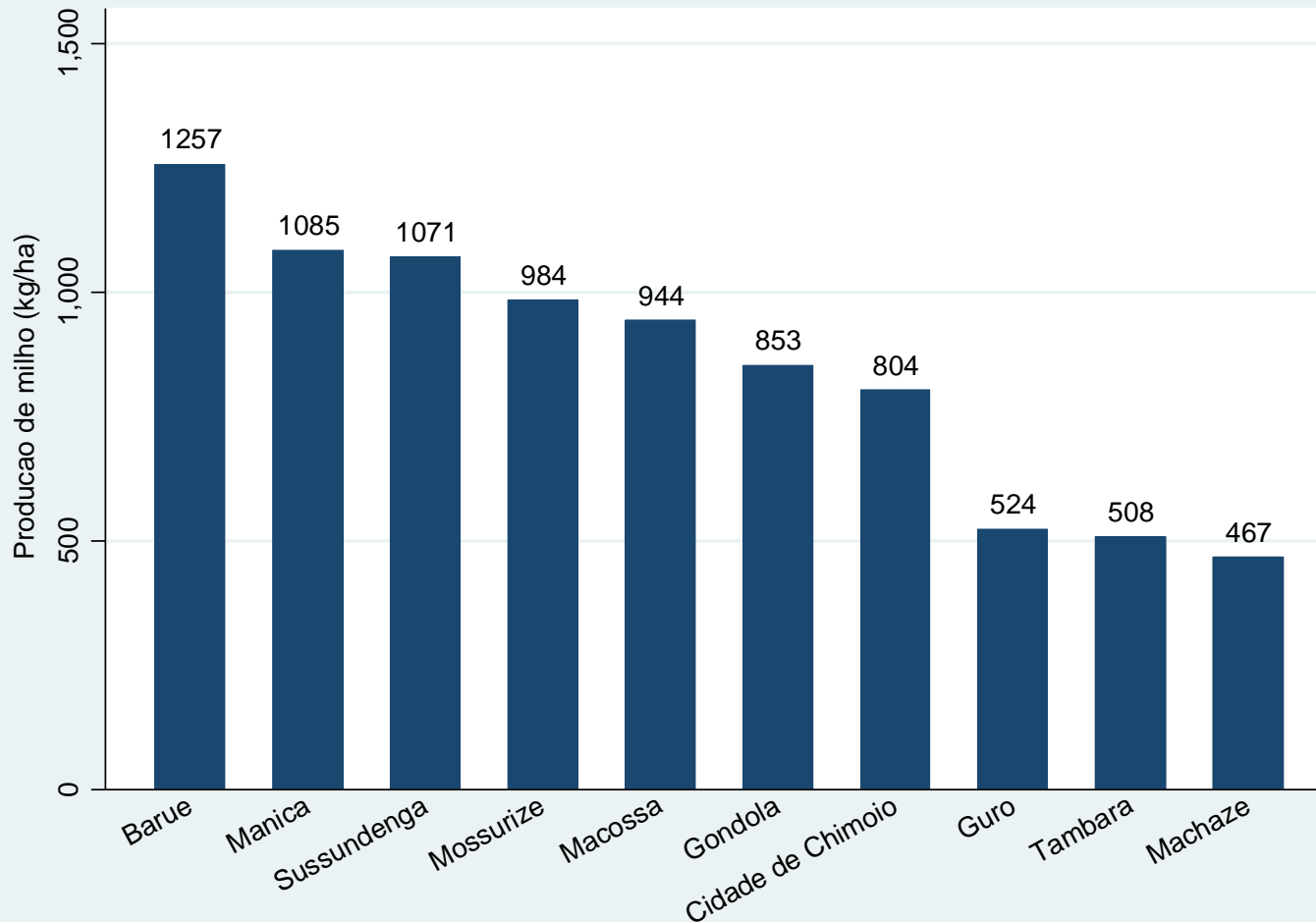
Center is at 19.6

Produção média (kg/ha) de culturas alimentares básicas



No geral produção média é menor na zona sul

Produção média de milho (kg/ha) em Manica em 2012



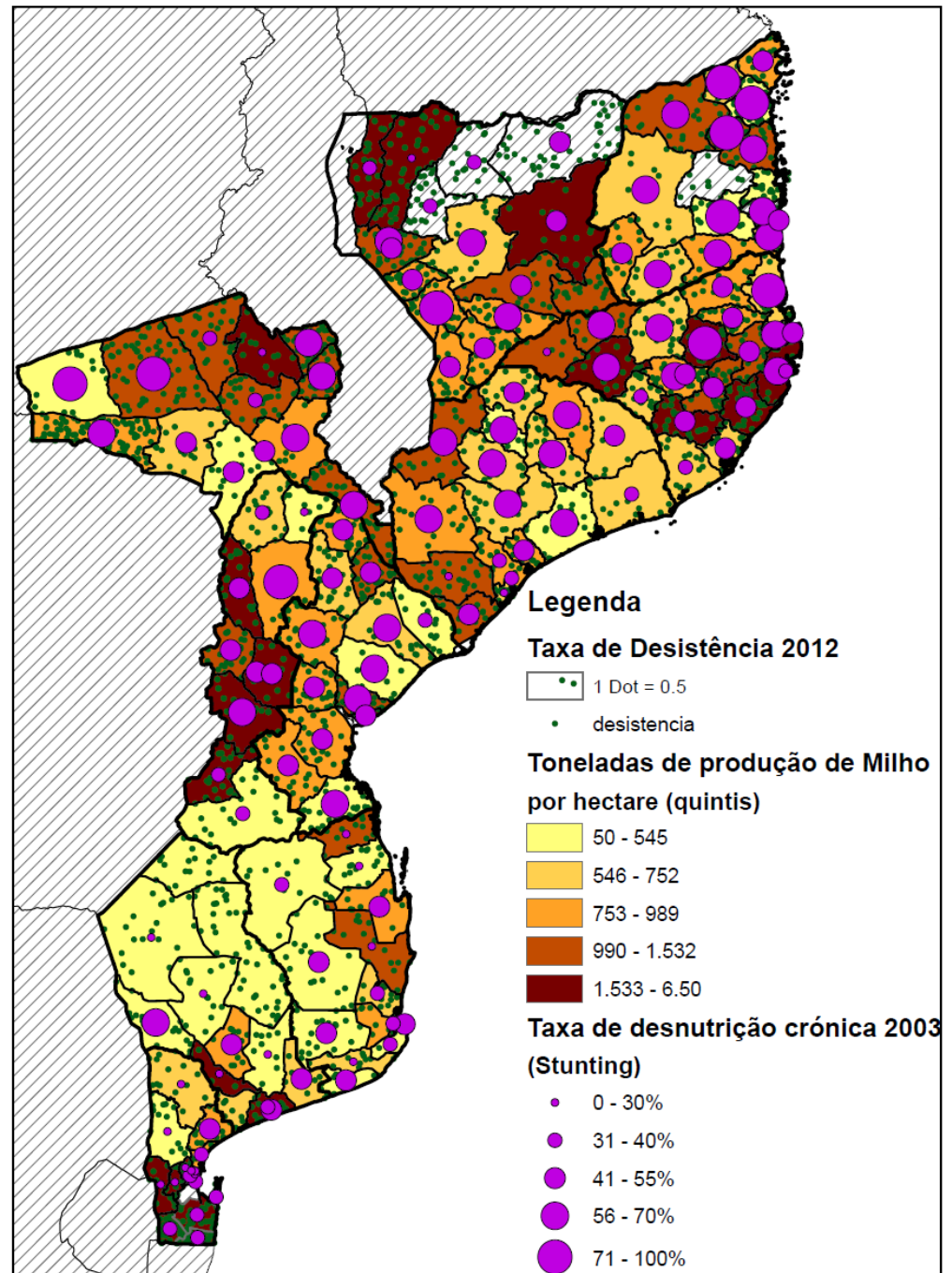
No caso de aquisição local em Manica, PRONAE devia comprar milho em Barué ou Machaze?

Machaze é mais árido: faz fronteira com Gaza

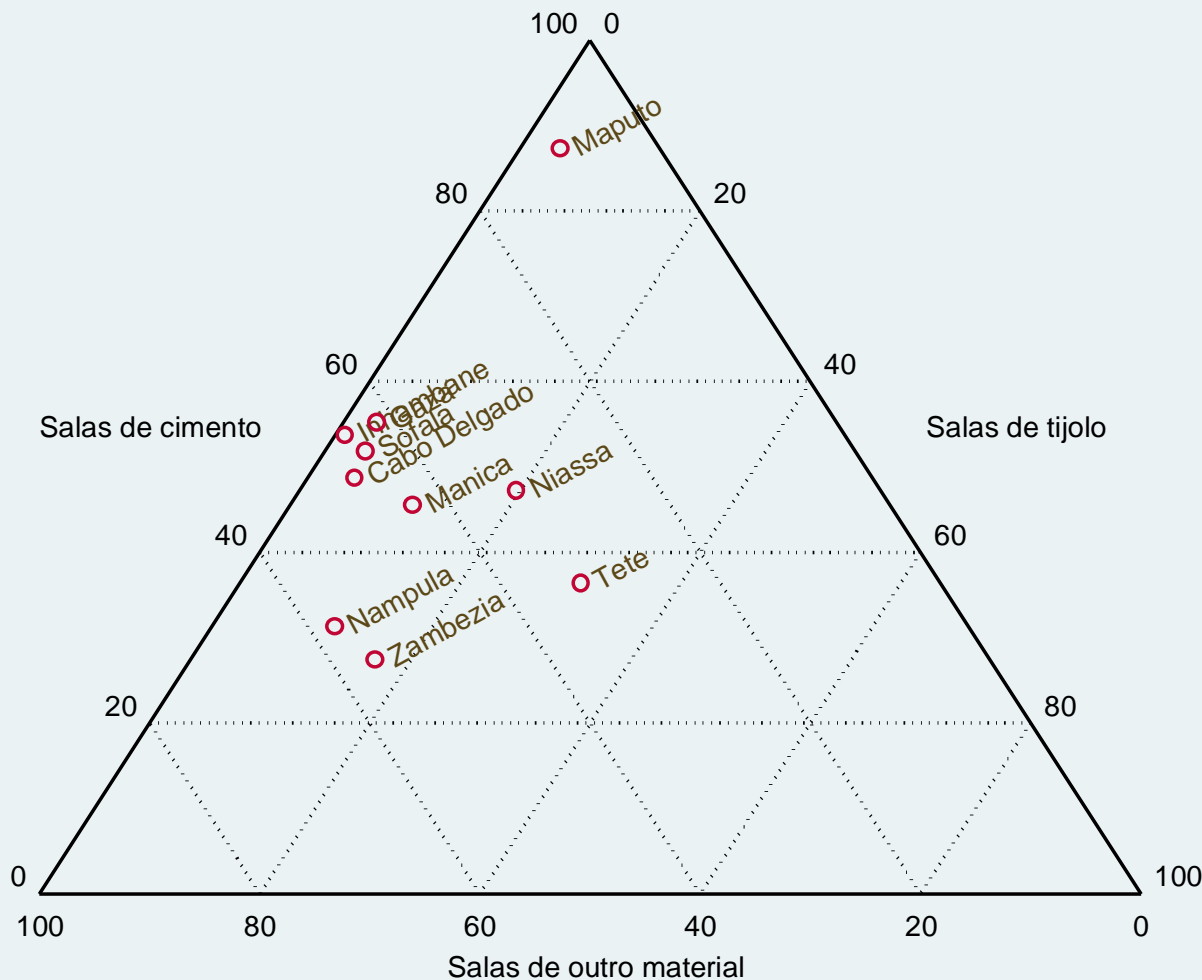
Desistência, produção agrícola e desnutrição crônica

Maior desnutrição onde a produção é maior devido a menor diversidade da dieta e talvez hábitos alimentares

Necessidade de uma forte componente de educação nutricional no PRONAE



Percentagem de material de construção das salas de aulas em 2014



Perto de 90% das salas de aula em Maputo (cid. e prov.) são de cimento

Zambézia: 25% de salas de cimento e perto de 60% de salas de material não convencional

Desafios de armazenamento alimento menores em Maputo

Próximos passos

- Finalizar o relatório de diagnóstico