

Présentation des résultats des enquêtes de terrain dans les villages

BAMAKO, le 10 juin 2013

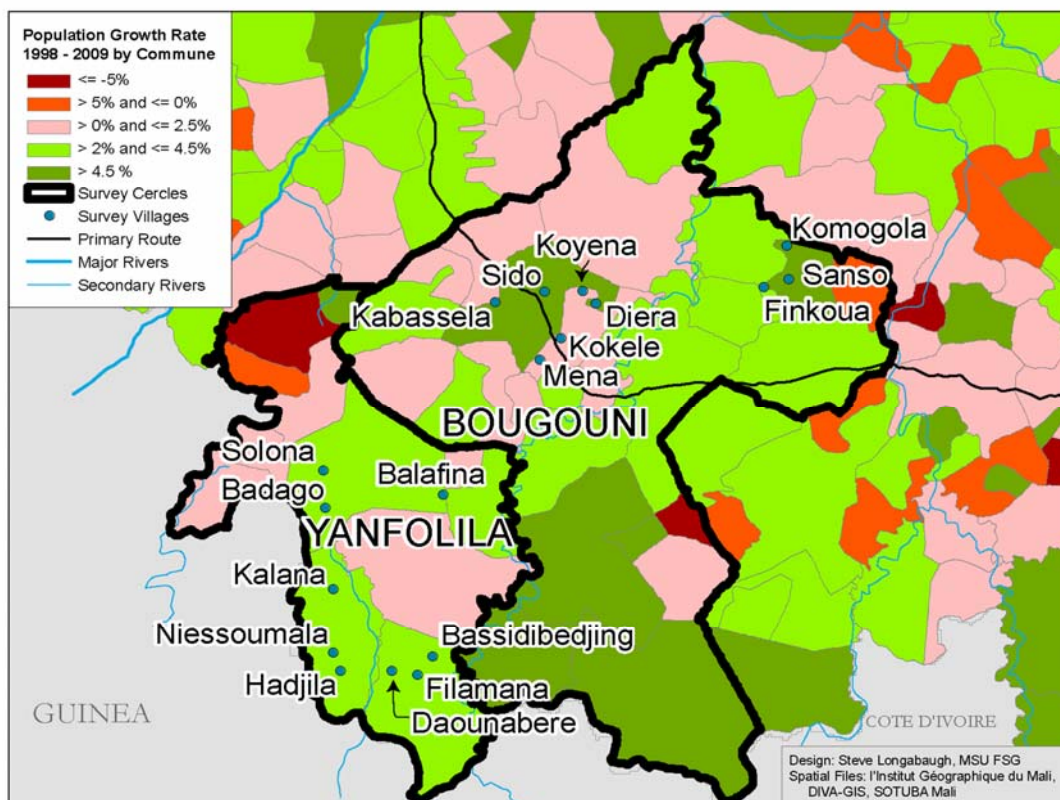
Dr Lamissa DIAKITE

Dr Ibrahima CISSE

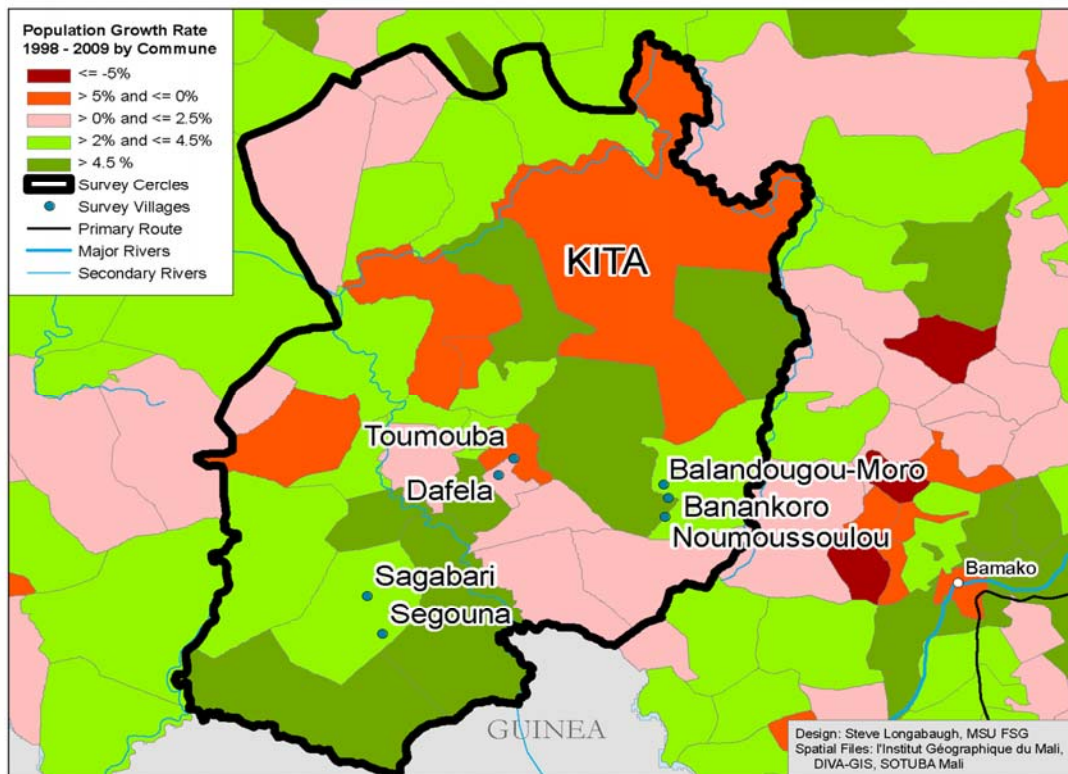
Liste des communes et villages enquêtés

Cercle	Commune	Village
Bougouni	Sido	Diéra
		Kabasséla
		Sido
	Kokélé	Kokélé
		Koyéna
		Ména
	Sanso	Finkoua
		Komokola
		Sanso

Cercle	Commune	Village
Yanfolila	Wassoulou Balé	Badogo27
		Balafina
		Solona
	Gouandiaka	Kalana
		Niéssoumala
		Hadjila
	Koussan	Bassidibédji
		Baounabéré
		Filamana



Cercle	Commune	Village	
Kita	Badia	Gontan	
		Déféla	
		Toumoumba	
	Gadougou I	Kéyeto	
		Sagabari	
		Ségouna	
	Kassaro	Noumousoulou (Manabougou-coura)	Banankoro
			Balandougou Morola
TOTAL : 3	9 communes	27 villages	



Résultats des enquêtes

□ Population migrante représente en moyenne 30% de la population totale des villages enquêtés dont:

- ✓ Yanfolila, environ 50% de la population totale;
- ✓ Bougouni 21% et
- ✓ Kita , 18%.

Pression des migrants et de pression foncière

	Indications sur le niveau de disponibilité en terres de culture			
Niveau de pression	Elevé	moyen	Faible	total
1-10%	5	4	2	11
10- 25%	4	0	2	6
+de 25%	3	4	3	10
Total	12	8	7	27

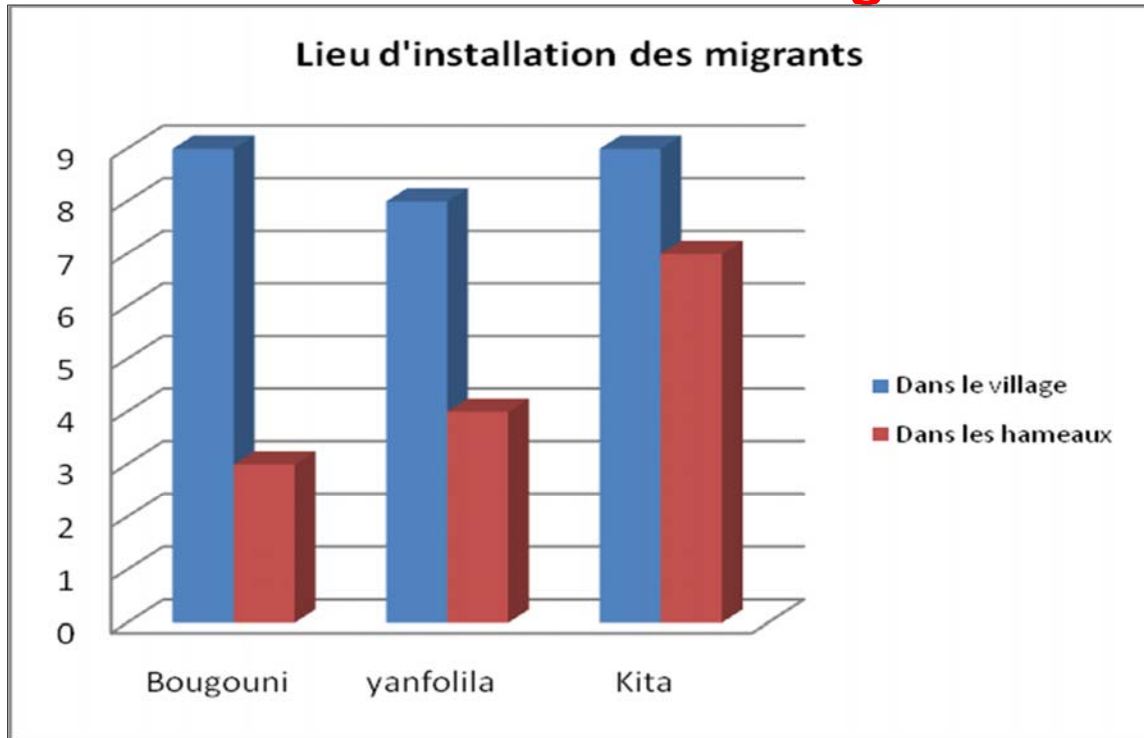
Quelques constats:

- Situation de polarisation des villages d'accueil de migrants, entre « grands villages » (composés au moins de 25 % de migrants) et « petits villages » (composés au plus 10% de migrants).
- Petits villages dominant à Kita et Bougouni (respectivement 4 et 3 villages sur neuf enquêtés)
- Grands villages concentrés à Yanfolila (4 villages sur neuf enquêtés).
- Proportion de migrants plus faible dans les villages où la pression foncière semble plus élevée comme à Ména, Kokélé, Diéra dans le cercle de Bougouni ou à Adjila dans le cercle de Yanfolila et à Banankoro dans le cercle de Kita.

Vagues migratoires et zones de provenance

- Années 1970-80, correspondant à la période des grandes sécheresses au Mali et dans le Sahel en général ;
- Années 1990 à 2000, marquées par des vagues de migrations agricoles moins importantes qui ressemblent plutôt à des « répliques » des vagues précédentes ;
- A partir de 2000, cette migration qui se poursuit particulièrement en direction des cercles de Bougouni et Yanfolila est assimilée à une migration « internes » en zone soudanienne et serait plutôt liée à la pression foncière en zone Mali-Sud.

Lieux d'installation des migrants



Raisons d'installation sur les sites et activités socio-économiques des migrants

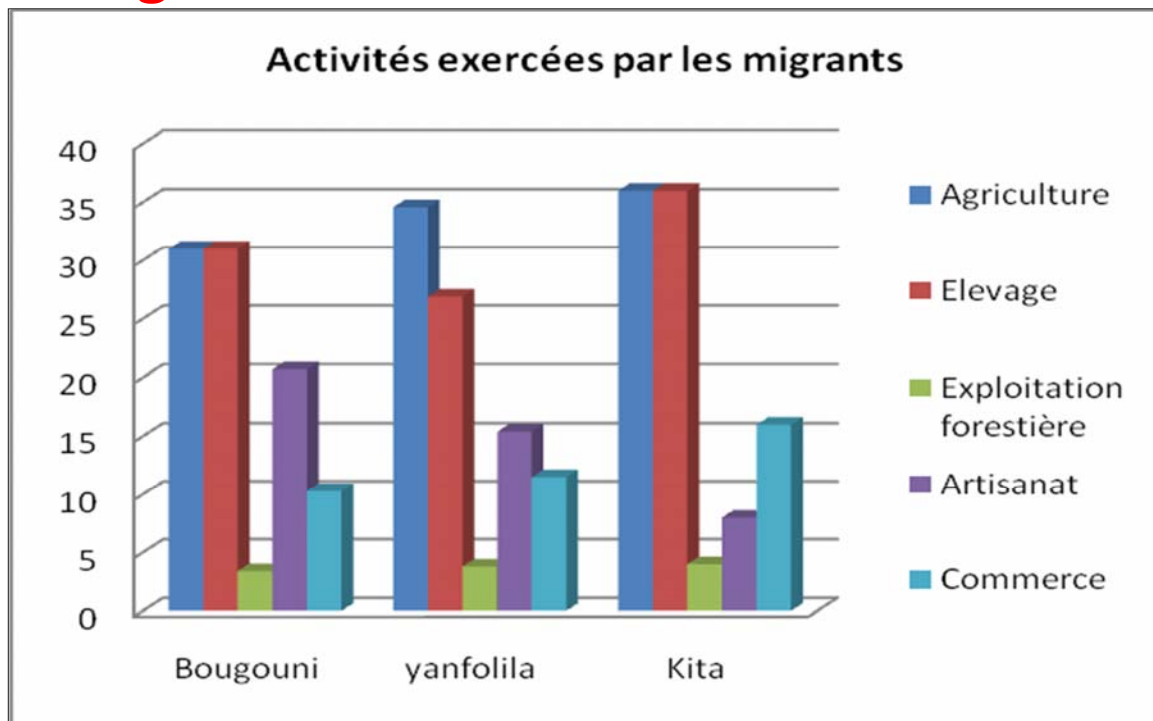
☐ Raisons les plus citées:

- ✓ Disponibilité de terres de culture,
- ✓ Abondance de la pluie,
- ✓ Disponibilité de pâturages.

☐ Causes moins fréquentes:

- ✓ la présence de placers pour les revenus monétaires en saison sèche ,
- ✓ Ressources halieutiques ,
- ✓ Liens de parenté avec les populations du village d'accueil.

Répartition des populations migrantes selon les activités exercées



Apports économiques des migrants

Grande majorité agro-éleveurs, produisent et vendent:

- ✓ Coton,
- ✓ Céréales (maïs et mil),
- ✓ Arachide;
- ✓ Bétail ;

Procédures traditionnelles d'accueil et d'installation des migrants

☐ Règles traditionnelles dont :

- Demande de terre de culture par l'immigrant avec « cadeaux » symboliques (un poulet, plus 10 noix de colas, etc.) ;
- Engagement à respecter les us et coutumes locales;
- Règles coutumières de gestion des terres prescrites à l'« étranger » sont quasi communes à toutes les zones:
 - ✓ Inaliénabilité de la parcelle prêtée,
 - ✓ Interdiction d'y planter des arbres, et
 - ✓ Possibilité de retrait à tout moment de la parcelle prêtée.

MERCI
DE VOTRE ATTENTION